



## брошюра 2016 г.

### Курсы

#### Курс Standard

- Общий английский, только утренние занятия
  - 15 часов в неделю
  - От начального до продвинутого уровня
- Данный курс нацелен на совершенствование уровня владения общим английским языком. Занятия разработаны так, чтобы усовершенствовать 4 навыка: разговорная речь, понимание устной речи, чтение и письмо. Учителя также уделяют особое внимание грамматике, произношению, правильности речи и обогащению словарного запаса.

#### Курс Standard Plus

- Общий английский, утренние и дневные занятия
  - 21 час в неделю
  - От начального до продвинутого уровня
- Утренние занятия данного курса имеют тот же формат, что и у курса Standard. На дневных занятиях студенты могут выбирать из «опций». В число таких «опций» входят предметы «английский для работы» и «отработка навыков».

Экзамены: IELTS, FCE, CAE, CPE

#### Английский для специалистов

- 15 часов групповых занятий в неделю
  - 10 часов индивидуальных занятий с преподавателем в неделю
  - От начального до продвинутого уровня
- Данный курс предназначен для бизнес-клиентов, которым требуется короткий, интенсивный курс, специально адаптированный под их потребности. Курс сочетает в себе утренние занятия в группах с индивидуальными дневными занятиями продолжительностью 2 часа. Перед началом курса проводится «анализ потребностей».

### Проживание



#### Проживание в семье

Проживание в комнате на одного или вместе с другими студентами; каждый день предоставляется завтрак и ужин. Мы понимаем, насколько важным является хорошо организованное проживание в семье, поэтому особое внимание уделяем отбору и проверке семей, чтобы обеспечить высокий уровень обслуживания.



#### Общежитие студенческого типа

Для студентов от 18 лет, в центральном районе, с комнатами на одного человека (питание не предоставляется) с собственной ванной. Этот вид проживания идеально подходит для студентов, которые хотят больше свободы и независимости. В общежитии есть сотрудник, который встречает приезжающих студентов и помогает им во время их пребывания.



#### Частная резиденция

Комнаты на одного или двух человек (с общей оборудованной кухней) в комфортабельных домах, которые принадлежат самой школе. Этот вид проживания предлагает более высокий уровень жилья с великолепными условиями, большей жилой площадью и меньшим количеством студентов.

### Культурная программа



Каждую неделю мы предлагаем обширную культурную и социальную программу, которая призвана помочь студентам попрактиковаться в английском за пределами аудитории и извлечь максимальную пользу из своего пребывания в Великобритании. Программа мероприятий на каждый месяц приведена на странице «Student Life» нашего веб-сайта.



[facebook.com/newschool.cambridge](https://www.facebook.com/newschool.cambridge)

### Проезд до Кембриджа

До Кембриджа легко добраться общественным транспортом из любого лондонского аэропорта. **Стэнстед/Лютон/Хитроу/Гэтвик**

#### Такси

Мы предлагаем такси из точки прибытия до Кембриджа.

Стоимость проезда в один конец на 2016 г.:  
Из аэропортов Хитроу и Гэтвик—150 ф. ст.  
Из аэропортов Лютон и Стэнстед—90 ф. ст.  
От вокзала Сент-Панкрац (Лондон)—120 ф. ст.

Более подробные сведения см.:  
[www.newschool.co.uk/getting-here](http://www.newschool.co.uk/getting-here)

#### Поезд

Если вы решите добираться в Кембридж на поезде, вам следует отправиться на вокзал King's Cross («Кингс Кросс») на такси или на метро. Время поездки составляет около часа.

Билеты можно купить через интернет на сайте [www.thetrainline.com](http://www.thetrainline.com)

Расписание поездов можно посмотреть на сайте [www.nationalrail.co.uk](http://www.nationalrail.co.uk)

#### Автобус

Автобусные рейсы регулярно осуществляются из Гэтвика, Хитроу, Стэнстеда и Лютона. Билет можно приобрести прямо в автобусе, принимаются кредитные карты.

Расписание автобусных рейсов можно посмотреть на сайте

[www.nationalexpress.com](http://www.nationalexpress.com)

### Курсы общего английского языка

Число недель	15 часов («Стандарт»)	21 час («Стандарт+»)
Короткие курсы		
2	460 ф. ст.	500 ф. ст.
3	690 ф. ст.	750 ф. ст.
4	920 ф. ст.	1,000 ф. ст.
Дополнительная неделя	230 ф. ст.	250 ф. ст.
Триместр		
12	2,760 ф. ст.	3,000 ф. ст.
Семестр		
24	5,520 ф. ст.	6,000 ф. ст.
Академический год		
36	8,280 ф. ст.	9,000 ф. ст.

#### Время проведения занятий

Утренние занятия: понедельник-пятница, с 09:30 до 11:00 и с 11:30 до 13:30

Вечерние занятия: понедельник-четверг, с 14:00 до 15:30 (в пятницу вечером занятия не проводятся)

- Занятия курса «Стандарт» заканчиваются в 13:00
- Занятия курса «Стандарт+» заканчиваются в 15:30



### Деловой английский для специалистов (EfP)

#### 25 часов в неделю — 1080 ф. ст. в неделю

Для взрослых студентов, которым английский требуется для карьерных/рабочих целей, но которые располагают лишь ограниченным временем на обучение. Содержание курса индивидуального обучения будет зависеть от результатов анализа потребностей, проведенного студентом. Курс сочетает в себе:

- 15 часов групповых занятий каждую неделю
- 10 часов индивидуальных занятий с преподавателем в неделю

Время проведения занятий с понедельника по пятницу  
Утренние занятия: 09:30-11:00 занятия в группе (перерыв 11:00-11:30)

Вечерние занятия: 14:00-16:00 индивидуальные занятия (перерыв 13:00-14:00)

- Перед оформлением заказа необходимо проверить наличие свободных мест
- Курс не проводится в июле и августе
- В оплату включены все учебные материалы

### Экзамены: FCE, CAE, CPE и IELTS

#### Cambridge Examinations - First Certificate (FCE), Advanced (CAE) and Proficiency (CPE)

These exam courses run throughout the year

- Students follow the Standard Plus course (21 hours a week)
- General English (mornings) with exam prep (afternoons)
- Start any Monday (except summer courses – see dates below)
- Check with school for availability before booking

Cost of tuition per week: £250

Exam fee: £150 (late entry: £160)

Course materials fee: £40

#### First Certificate (FCE) Summer courses

27 June – 29 July

25 July – 19 August

#### Advanced (CAE) Summer courses

27 June – 22 July

25 July – 19 August

#### Exam dates 2016

FCE 5 March / 7 June / 28 July / 18 Aug / 10 Dec

CAE 12 March / 8 June / 21 July / 19 Aug / 3 Dec

CPE 5 March / 9 June / 1 Dec

#### IELTS – International English Language Testing System

This exam course runs throughout the year.

- Students follow the Standard Plus course (21 hours a week)
- General English (mornings) with exam prep (afternoons)
- Start any Monday
- Exam test normally on a Saturday
- Check with school for availability before booking

Cost of tuition per week: £250

IELTS exam fee: £160

### Проживание

#### Проживание в семьях (завтрак и ужин включены)

Отдельная комната на одного человека 150 ф. ст в неделю

Комната с совместным проживанием 130 ф. ст в неделю

#### Проживание с самообслуживанием и собственным санузлом

Отдельная комната на одного человека 185 ф. ст в неделю

#### Проживание с самообслуживанием повышенного класса

Отдельная комната на одного человека, общий санузел

185 ф. ст в неделю

Отдельная комната на одного человека, собственный санузел

215 ф. ст в неделю

Отдельная комната на двух человек, собственный санузел

185 ф. ст на каждого человека в неделю

Перед оформлением заказа на проживание с самообслуживанием следует сначала проверить наличие свободных мест.

Примечание: Студенты приезжают по воскресеньям и уезжают по субботам. За смену проживания на месте взимается сбор 25 ф. ст.

# Основная информация

## Ваш первый день в школе

- 09.00 - 09.15 прибытие в школу  
09.30 - 11.00 проверка знания английского языка  
11.00 - 11.30 перерыв  
11.30 - 13.00 предоставление информации о культурной программе, школе, условиях обучения и оборудовании школы, Кембридже  
13.00 - 14.00 перерыв на обед  
14.00 - 15.30 дневные занятия для студентов курса Standard Plus  
Студенты курса Standard приступают к занятиям во вторник утром  
16.00 - 17.00 культурная программа

## Государственные праздники в 2016:

25 и 28 март, 2 и 30 мая, 29 августа  
В эти дни школа закрыта.

## Рождество:

На Рождество 2016 занятия заканчиваются 16 декабря и возобновляются 9 января 2017 года.

## Правила возврата платежей:

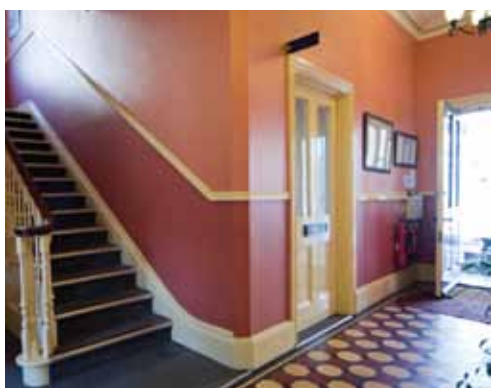
- Депозит £300 возврату не подлежит
- Оплата не возвращается в случае опоздания/досрочного отъезда/государственных праздников
- Оплата, внесенная за обучение, не подлежит передаче в пользу другого лица или возврату
- Полный текст условий и положений приведен на нашем веб-сайте

## Курсы

- Курсы начинаются по понедельникам
- Минимальный возраст: 16 лет
- Максимальное число студентов в группе: 14
- Минимальная продолжительность курса: 2 недели (1 неделя для EFP)
- Продолжительность 1 занятия: 45 минут

## Контактная информация

Если вы хотите поговорить или написать на испанском, итальянском или французском языке, обращайтесь к Нику Хассетту: [nick@newschool.co.uk](mailto:nick@newschool.co.uk)  
Тел.: +44 1223 465750



Версии данной брошюры также доступны на нашем веб-сайте на следующих языках:



## Как записаться на курс и внести оплату

Этап  
**1**

- Откройте наш веб-сайт [www.newschool.co.uk](http://www.newschool.co.uk)
- Заполните регистрационную форму в онлайн-режиме, или распечатайте файл PDF, заполните форму и отправьте ее по факсу или по эл. почте
- Студентам, которым требуется виза, следует также отправить отсканированную копию страницы с фотографией из своего паспорта

Этап  
**2**

- Мы подтвердим регистрацию, после чего вам будет необходимо внести депозит 300. Регистрационный взнос 70 ф. ст включен в депозит
- Мы вышлем Вам информацию об оплате

Этап  
**3**

- После получения вашего депозита мы вышлем вам следующие документы:
  - 1) Письмо с подтверждением регистрации
  - 2) Сведения о проживании
  - 3) Информация о первом дне в школе
  - 4) Счет к оплате

## Банковские реквизиты

Следует учесть, что в случае банковских переводов вы должны оплатить все необходимые комиссии и сборы



### HSBC STERLING Account details

Account holder: The New School of English  
Account number: 91800728  
Sort code: 40-16-08  
Address: HSBC, Vitrum, St John's Innovation Centre, Cambridge CB4 0DS  
IBAN number: GB80 MIDL 40160891800728  
BIC/Swift code: MIDLGB2103J



### HSBC EURO Account details

Account holder: The New School of English  
Account number: 39093139  
Sort code: 40-05-15  
Address: HSBC, 8 Canada Square, London E14 5HQ  
IBAN number: GB58 MIDL 40051539093139  
BIC/Swift code: MIDLGB22





CLASS ID		
DEPOSIT		
FAX ACC		
PROFORMA		
INITIAL CONF		
TAXI		
FINAL CONF		
U18		
WEB		

## Enrolment Form

Personal details

Male  Female

Family name: .....

First name: .....

Nationality: .....

Date of birth: ...../...../.....

Age: .....

Address: .....

E-mail: .....

Home tel: .....

Mobile no: .....

Occupation: .....

Where did you hear about the School?

Family/Friends  Teacher  Website  Agent

Course

**Standard** (15 hrs/week)

**Standard Plus** (21 hrs/week)

**English for Professionals** (25 hrs/week)

Exams:

PET  FCE  IELTS

CAE  CPE

**Course dates:**

From: .....

To: .....

No. of Weeks: .....

**What is your level?**

(A1) Elementary

(A2) Pre-intermediate

(B1) Intermediate

(B2) Upper Intermediate

(C1) Advanced

(C2) Advanced Plus

Accommodation

Arrival date: ..... Departure date: .....

Please arrange my accommodation for me. I would prefer:

Single room, breakfast, evening meal

Shared room, breakfast, evening meal\*

Residential accommodation, single room, self-catering

Do you smoke? Yes  No

Special dietary and medical needs: .....

\*For shared room outside summer, please contact the school for availability

Taxi

Do you need a taxi transfer? Yes  No  If yes, do you need: One way  Two way

**Arrival:** Airport: ..... Flight number: ..... Departing from: .....

Date and time of arrival: .....

**Return:** Date of take-down: ..... Flight number and time of flight: .....

Departing from: .....

Payment

- To reserve your place please pay deposit of £300
- For details of how to pay deposit and balance of fees please go to [www.newschool.co.uk//dates-fees/payment.aspx](http://www.newschool.co.uk//dates-fees/payment.aspx)

Or contact the school: info@newschool.co.uk  
**Tel: + 44 1223 465750**  
**Fax: + 44 1223 315276**

The Registration Fee of £70 is included in the deposit. For full details about our terms and conditions including our Refund & Cancellation Policy please see [www.newschool.co.uk//refund-policy.aspx](http://www.newschool.co.uk//refund-policy.aspx)

We strongly advise all clients to take out insurance to cover loss of fees in the event that they have to end their course early.