



School Brochure 2016

Cours

Cours 'Standard'

- Anglais général, matin uniquement
- 15 heures par semaine
- Niveau élémentaire à avancé

Ce cours a pour but d'améliorer votre niveau d'anglais général. Les leçons sont conçues pour améliorer les quatre compétences : l'expression orale, la compréhension orale et écrite ainsi que l'expression écrite. Les professeurs mettent également en avant la grammaire, la prononciation, la précision et l'acquisition de vocabulaire.

Cours 'Standard Plus'

- Anglais général, matin et après-midi
- 21 heures par semaine
- Niveau élémentaire à avancé

Ce cours suit le même modèle que le cours standard du matin. L'après-midi, les étudiants peuvent choisir entre différentes « options ». Celles-ci comprennent 'English for Work' et 'Skills Practice'. Les examens comprennent : IELTS, FCE, CAE, CPE.

Anglais pour Professionnels

- 15 heures de cours collectifs par semaine
- 10 heures de cours particuliers par semaine
- Niveau élémentaire à avancé

Ce cours s'adresse aux professionnels nécessitant des cours intensifs de courte durée qui sont adaptés à leurs besoins. Il combine les cours collectifs d'Anglais général le matin et deux heures de cours particuliers l'après-midi. Une 'analyse des besoins' est réalisée avant le début des cours.

Hébergement



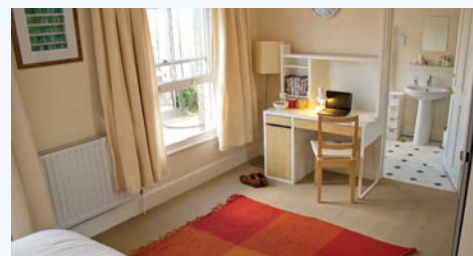
Famille d'accueil

Chambre individuelle ou partagée avec petit-déjeuner et dîner tous les jours. Nous comprenons qu'une bonne famille d'accueil est très importante ; nous sélectionnons et contrôlons nos familles d'accueil afin d'assurer la qualité du service.



Résidence étudiante

Situées au centre-ville pour les étudiants âgés de plus de 18 ans. Chambres individuelles sans repas avec salle de bain indépendante. Elles sont idéales pour ceux souhaitant avoir davantage d'indépendance. Un gardien est sur place pour rencontrer les étudiants à leur arrivée et les aider pendant leur séjour.



Résidence privée

Chambres simples ou doubles sans repas dans des bâtiments haut de gamme. Ces résidences offrent un logement indépendant de qualité supérieure avec d'excellents équipements, des pièces plus grandes et moins d'étudiants.

Programme d'activités



Nous proposons un choix varié d'événements sociaux et culturels chaque semaine pour aider les étudiants à s'intégrer et à pratiquer leur anglais en dehors de la classe et afin qu'ils profitent au maximum de leur séjour au Royaume-Uni. Vous pouvez consulter notre calendrier mensuel des événements sur la page 'Vie étudiante' de notre site internet.

[facebook.com/newschool.cambridge](https://www.facebook.com/newschool.cambridge)

Transfert vers Cambridge

Il existe d'excellentes liaisons depuis tous les aéroports de Londres : **Stansted / Luton / Heathrow / Gatwick** vers Cambridge

En taxi

Nous proposons un service de transport en taxi depuis votre lieu d'arrivée jusqu'à Cambridge.

Tarifs 2016 – aller simple:
Heathrow et Gatwick £150
Luton et Stansted £90

Londres St Pancras £120
Pour de plus ample détails, consultez:
www.newschool.co.uk/getting-here

En train

Si vous arrivez en train, vous devez vous rendre à la gare de King's Cross de Londres en taxi ou en métro pour aller à Cambridge. Le trajet dure une heure environ.

Vous pouvez acheter des billets en ligne sur www.thetrainline.com
Consultez les horaires de train en ligne sur www.nationalrail.co.uk

En bus

Le service de transport en autobus depuis les aéroports de Gatwick, Heathrow, Stansted et Luton est fréquent. Vous pouvez acheter un billet dans le bus et le paiement par carte de crédit est possible.

Consultez les horaires de bus en ligne sur www.nationalexpress.com

Cours d'anglais général

Semaines	Standard 15 heures	Standard Plus 21 heures
Formations courtes		
2	£460	£500
3	£690	£750
4	£920	£1,000
Semaine supplémentaire	£230	£250
Trimestre scolaire		
12	£2,760	£3,000
Semestre scolaire		
24	£5,520	£6,000
Année scolaire		
36	£8,280	£9,000

Heures de cours

Cours du matin : Lundi - Vendredi
9h30 – 11h et 11h30 – 13h



Cours de l'après-midi : Lundi - Jeudi
14h – 15h30 (pas cours le vendredi après-midi)

- Les cours Standard finissent à 13h
- Les cours Standard Plus finissent à 15h30

Anglais commercial pour professionnels (EfP)

25 heures par semaine - £1,080 par semaine

Pour les étudiants adultes ayant besoin de l'anglais pour leur carrière/travail mais ne disposant que d'un temps limité pour l'apprendre. Le contenu des leçons individuelles est déterminé par une analyse des besoins de l'étudiant. Le cours combine :

- 15 heures de cours en groupe par semaine
- 10 heures de leçons individuelles par semaine

<i>Horaires de cours EfP</i>	<i>Lundi au vendredi</i>
Cours du matin	9h30 - 13h Cours en groupe (Pause 11h - 11h30)
Cours de l'après-midi	14h - 16h Leçons individuelles (Pause 13h - 14h)

- Merci de vérifier la disponibilité avant de réserver
- Non disponibles en juillet-août
- Les frais comprennent tous les supports de cours

Examens - FCE, CAE, CPE et IELTS

Examens de Cambridge – Cambridge English: First (FCE) (anciennement Cambridge First Certificate), Cambridge English: Advanced (CAE), Cambridge English: Proficiency (CPE)

Les cours de préparation ont lieu tout au long de l'année.

- Les étudiants suivent les cours Standard Plus (21 heures par semaine)
- Cours d'Anglais Général (le matin) et Préparation aux Examens (l'après-midi)
- Début possible tous les lundis (sauf l'été – voir ci-dessous)
- Merci de contacter l'école pour vérifier les disponibilités

Frais

Formule Standard Plus par semaine	£250
Inscription au FCE, CPE et CPE	£150
Inscription tardive au FCE, CPE et CPE	£160
Supports de cours	£40

Cambridge English: First (FCE) stages d'été

27 juin - 29 juillet
25 juillet - 19 août

Cambridge English: Advanced (CAE) stages d'été

27 juin - 22 juillet
25 juillet - 19 août

Dates d'examens 2016

FCE	5 mars / 7 juin / 28 juillet / 18 août / 10 déc
CAE	12 mars / 8 juin / 21 juillet / 19 août / 3 déc
CPE	5 mars / 9 juin / 1 déc

IELTS – International English Language Testing System

Ce cours de préparation a lieu tout au long de l'année

- Les étudiants suivent les cours Standard Plus (21 heures par semaine)
- Cours d'Anglais Général (le matin) et Préparation aux Examens (l'après-midi)
- Début possible tous les lundis
- Merci de contacter l'école pour vérifier les disponibilités

Frais

Formule Standard Plus par semaine	£250
Inscription à l'IELTS	£150

Hébergement

Hébergement en famille d'accueil (petit-déjeuner et repas du soir inclus)

Chambre simple	£150 par semaine
Chambre partagée	£130 par semaine

Résidence standard avec SdB privée (repas non inclus)

Chambre simple	£185 par semaine
----------------	------------------

Résidences de standing privées (repas non inclus)

Chambre simple SdB partagée	£185 par semaine
Chambre simple + SdB privée	£215 par semaine
Chambre double + SdB privée	£185 par personne et par semaine

Pour les résidences, merci de vérifier la disponibilité avant de réserver.

Informations importantes

Votre premier jour à l'école

09.00 - 09.15	Arrivée à l'école
09.30 - 11.00	Test d'anglais
11.00 - 11.30	Pause
11.30 - 13.00	Informations concernant le programme d'activités, l'école, les équipements, Cambridge
13.00 - 14.00	Pause déjeuner
14.00 - 15.30	Les étudiants participant au cours 'Standard Plus' ont un cours l'après-midi. Les étudiants participant au cours 'Standard' commencent le mardi matin.
16.00 - 17.00	Activité sociale

Jours fériés en 2016 :

25 & 28 mars, 2 & 30 mai, 29 août
L'établissement sera fermé à ces dates.

Noël :

Pendant la période de Noël 2016, les cours s'achèveront le 16 décembre 2016 et redémarreront le 9 janvier 2017.

Politique de remboursement

- L'acompte de £300 n'est pas remboursable.
- Aucun remboursement en cas d'arrivée tardive / de départ anticipé / de jours fériés.
- Les frais de cours ne sont pas transmissibles ni remboursables.
- L'intégralité des conditions générales est consultable sur notre site internet.

Cours

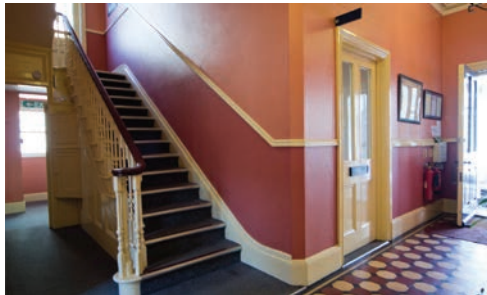
- Début possible tous les lundis
- Âge minimum : 16 ans
- Nombre maximal de personnes par cours : 14
- Durée du séjour : 2 semaines minimum (pour EFP : 1 semaine)
- 1 leçon = 45 min

Contact

Si vous souhaitez parler ou écrire en espagnol, italien ou français, veuillez contacter Nick Hasset:

nick@newschool.co.uk

ou tel **+44 1223 465750**



Cette brochure est également disponible sur notre site internet dans les langues suivantes :



Procédure d'inscription et de paiement

- ÉTAPE 1**
- Allez sur notre site internet **www.newschool.co.uk**
 - Remplissez le formulaire d'inscription en ligne ou imprimez-le sur format PDF et renvoyez-le nous par e-mail ou par fax.
 - Les étudiants titulaires d'un visa doivent envoyer par e-mail une copie scannée de la page de leur passeport sur laquelle figure leur photo.

- ÉTAPE 2**
- Nous confirmons la réservation, puis vous devez payer un acompte de 300 £. Les frais d'inscription à hauteur de £70 sont compris dans l'acompte.
 - Nous vous envoyons les modalités de paiement par e-mail.

- ÉTAPE 3**
- Lorsque nous avons reçu votre acompte, nous vous envoyons ce qui suit :
 - 1) Lettre de confirmation
 - 2) Informations relatives à l'hébergement
 - 3) Informations concernant le premier jour à l'école
 - 4) Facture à payer

Coordonnées bancaires

Pour les virements bancaires, veuillez noter que vous devez payer l'ensemble des frais bancaires.



HSBC STERLING Account details

Account holder: The New School of English
Account number: 91800728
Sort code: 40-16-08
Address: HSBC, Vitrum, St John's Innovation Centre, Cambridge CB4 ODS
IBAN number: GB80 MIDL 40160891800728
BIC/Swift code: MIDLGB2103J



HSBC EURO Account details

Account holder: The New School of English
Account number: 39093139
Sort code: 40-05-15
Address: HSBC, 8 Canada Square, London E14 5HQ
IBAN number: GB58 MIDL 40051539093139
BIC/Swift code: MIDLGB22



CLASS ID		
DEPOSIT		
FAX ACC		
PROFORMA		
INITIAL CONF		
TAXI		
FINAL CONF		
U18		
WEB		

Enrolment Form

Personal details

Male Female

Family name:

First name:

Nationality:

Date of birth:/...../.....

Age:

Address:

E-mail:

Home tel:

Mobile no:

Occupation:

Where did you hear about the School?

Family/Friends Teacher Website Agent

Course

Standard (15 hrs/week)

Standard Plus (21 hrs/week)

English for Professionals (25 hrs/week)

Exams:

PET FCE IELTS

CAE CPE

Course dates:

From:

To:

No. of Weeks:

What is your level?

(A1) Elementary

(A2) Pre-intermediate

(B1) Intermediate

(B2) Upper Intermediate

(C1) Advanced

(C2) Advanced Plus

Accommodation

Arrival date: Departure date:

Please arrange my accommodation for me. I would prefer:

Single room, breakfast, evening meal

Shared room, breakfast, evening meal*

Residential accommodation, single room, self-catering

Do you smoke? Yes No

Special dietary and medical needs:

*For shared room outside summer, please contact the school for availability

Taxi

Do you need a taxi transfer? Yes No If yes, do you need: One way Two way

Arrival: Airport: Flight number: Departing from:

Date and time of arrival:

Return: Date of take-down: Flight number and time of flight:

Departing from:

Payment

- To reserve your place please pay deposit of £300
- For details of how to pay deposit and balance of fees please go to www.newschool.co.uk//dates-fees/payment.aspx

Or contact the school: info@newschool.co.uk
Tel: + 44 1223 465750
Fax: + 44 1223 315276

The Registration Fee of £70 is included in the deposit. For full details about our terms and conditions including our Refund & Cancellation Policy please see www.newschool.co.uk//refund-policy.aspx

We strongly advise all clients to take out insurance to cover loss of fees in the event that they have to end their course early.