



School Brochure 2016

Corsi

Corso 'Standard'

- General English, solamente la mattina
- 15 ore alla settimana
- Dal livello elementare all'avanzato

Questo corso ha come obiettivo quello di migliorare il vostro livello d'inglese generale. Le lezioni sono strutturate in modo tale da perfezionare i quattro aspetti della lingua: speaking, listening, reading e writing. Gli insegnanti, inoltre, dedicheranno ampio spazio alla grammatica, alla pronuncia e all'accuratezza dello sviluppo del lessico.

Corso 'Standard Plus'

- General English, mattina e pomeriggio
- 21 ore alla settimana
- Dal livello elementare all'avanzato

Questo corso ha la stessa struttura del corso Standard di mattina. Di pomeriggio gli studenti avranno la possibilità di scegliere tra differenti "Options"; tra queste "English for Work" e "Skills Practice".
Gli esami includono IELTS, FCE, CAE, CPE

English for Professionals

- 15 ore di corso di gruppo alla settimana
- 10 ore alla settimana di lezioni individuali
- Dal livello elementare all'avanzato

Questo corso è indirizzato a clienti aziendali che hanno necessità di un corso breve ma intensivo, personalizzato alle loro necessità; verranno associate a lezioni di gruppo di General English di mattina, due ore di lezione individuale ogni pomeriggio. Un'attenta "analisi delle necessità" verrà condotta prima dell'inizio del corso.

Sistemazione



Soggiorno in famiglia

Camera singola o doppia con colazione e pasto serale ogni giorno. Siamo coscienti di quanto sia importante una buona sistemazione in famiglia. Per questo motivo siamo molto attenti nel selezionare e controllare le famiglie per assicurare una buona qualità del servizio.



Casa dello studente

Stanze singole con uso cucina, dotate di bagno privato in posizioni eccellenti e centrali, per studenti a partire dai 18 anni. Questa soluzione è ideale per quegli studenti che desiderano avere più indipendenza. Un portiere si troverà sul luogo per accogliere gli studenti al loro arrivo e per offrirgli aiuto durante il loro soggiorno.



Residenza privata

Stanze singole o doppie con uso cucina in edifici esclusivi. Questi ultimi offrono uno standard di sistemazione di categoria superiore con strutture eccellenti, camere più ampie e un numero di studenti più ridotto.

Attività extra-scolastiche



Offriamo un'ampia gamma di eventi sociali e culturali ogni settimana per aiutare gli studenti a integrarsi, a praticare l'inglese anche al di fuori della classe e per assicurarci che traggano il massimo vantaggio dal loro soggiorno nel Regno Unito. Potrete accedere al nostro programma mensile di eventi sulla sezione "Student Life" della nostra pagina web.

[facebook.com/newschool.cambridge](https://www.facebook.com/newschool.cambridge)

Trasporto a Cambridge

La rete di trasporti per Cambridge è ottima a partire da tutti gli aeroporti di Londra **Stansted / Luton / Heathrow / Gatwick**

In taxi

Offriamo un servizio di trasferimento in taxi dal punto di arrivo fino a Cambridge. Tariffe 2016 – solo andata:
Aeroporti Heathrow & Gatwick £150
Aeroporti Luton & Stansted £90
Stazione ferroviaria London St Pancras £120
Per tutti i dettagli, consultare:
www.newschool.co.uk/getting-here

In treno

Se arrivate in treno, dovrete recarvi alla stazione King's Cross a Londra in taxi o in metropolitana per raggiungere Cambridge. Il viaggio dura approssimativamente un'ora.
Potrete acquistare i biglietti online alla pagina www.thetrainline.com
Potrete invece consultare gli orari dei treni alla pagina www.nationalrail.co.uk

In pullman

Esiste un servizio regolare di pullman che partono dagli aeroporti di Gatwick, Heathrow, Stansted e Luton. Potete acquistare i biglietti sul pullman ed è possibile pagare con carta di credito.
Potrete invece consultare gli orari dei pullman alla pagina www.nationalexpress.com

Corsi di inglese generale

Settimane	Standard 15 ore	Standard Plus 21 ore
Corsi brevi		
2	£ 460	£ 500
3	£ 690	£ 750
4	£ 920	£ 1,000
Settimana extra	£ 230	£ 250
Trimestre accademico		
12	£ 2,760	£ 3,000
Semestre accademico		
24	£ 5,520	£ 6,000
Anno accademico		
36	£ 8,280	£ 9,000

Orari di lezione

Lezione mattutina: lunedì - venerdì
09.30 - 11.00 e 11.30 - 13.00

Lezione pomeridiana: lunedì - giovedì
14.00 - 15.30 (il venerdì pomeriggio non c'è lezione)

- Il corso Standard termina alle 13.00
- Il corso Standard Plus termina alle 15.30



Business English for Professionals (EFP - inglese commerciale per professionisti)

25 ore a settimana - £ 1.080 a settimana

Per studenti adulti che hanno bisogno di parlare inglese ai fini della carriera / del lavoro, ma hanno a disposizione un tempo limitato per studiare. Il corso individuale è basato su un'analisi delle necessità completata dagli studenti. Il corso comprende:

- 15 ore di lezioni di gruppo a settimana
- 10 ore di insegnamento individuale a settimana

<i>Orari delle lezioni EFP</i>	<i>Dal lunedì al venerdì</i>
Lezione mattutina	09.30 - 13.00 Insegnamento di gruppo (pausa 11.00 - 11.30)
Lezione pomeridiana	14.00 - 16.00 Insegnamento individuale (Pausa 13.00 - 14.00)

- Si prega di verificare la disponibilità prima di prenotare
- Non disponibile nei mesi di luglio & agosto
- Le tariffe includono tutto il materiale didattico

Esami - FCE, CAE, CPE e IELTS

Esami Cambridge - First Certificate (FCE) [Primo Certificato], Cambridge English: Advanced (CAE), Cambridge English: Proficiency (CPE)

Questo corso di preparazione all'esame si svolge tutto l'anno

- Gli studenti seguono il formato Standard Plus di 21 ore
- General English (il mattino) con preparazione agli esami (il pomeriggio)
- iniziano ogni lunedì (eccetto corsi estivi - vedi le date di seguito)
- si prega di contattare la scuola per verificare la disponibilità prima di prenotare

Costo di corso Standard Plus a settimana	£250
Tassa d'esame per FCE, CAE, CPE	£150
Tassa d'esame per ammissione in ritardo	£160
Materiale didattico	£ 40

Cambridge English: First (FCE) corsi estivi

27 giu. - 29 lug.
25 lug. - 19 ago.

Cambridge English: Advanced (CAE) corsi estivi

27 giu. - 29 lug.
25 lug. - 19 ago.

Datas degli esami 2016

FCE	5 mar. / 7 giu. / 28 lug. / 18 ago. / 10 dic.
CAE	12 mar. / 8 giu. / 21 lug. / 19 ago. / 3 dic.
CPE	5 mar. / 9 giu. / 1 dic.

IELTS - International English Language Testing System [Sistema internazionale di certificazione della lingua inglese]

Questo corso di preparazione all'esame si svolge tutto l'anno

- Gli studenti seguono il formato Standard Plus di 21 ore
- General English (il mattino) con preparazione all'esame (il pomeriggio)
- iniziano ogni lunedì
- si prega di contattare la scuola per verificare la disponibilità prima di prenotare

Costo di corso Standard Plus a settimana	£250
Tassa d'esame per IELTS	£160

Alloggi

Soggiorno presso una famiglia ospitante (comprende colazione e cena)

Stanza singola	£ 150 a settimana
Stanza doppia	£ 130 a settimana

Casa dello student vitto escluso con bagno privato

Stanza singola	£ 185 a settimana
----------------	-------------------

Alloggio in abitazioni private superior vitto escluso

Stanza singola con bagno condiviso	£ 185 a settimana
Stanza singola + bagno privato	£ 215 a settimana
Stanza doppia + bagno privato	£ 185 a settimana

Verificare la disponibilità degli alloggi prima di prenotare.

Informazioni essenziali

Primo giorno di scuola

09.00 - 09.15	Arrivo alla scuola
09.30 - 11.00	Test d'ingresso
11.00 - 11.30	Pausa
11.30 - 13.00	Informazioni sulle attività extra-scolastiche, sulla scuola, sulle strutture, su Cambridge
13.00 - 14.00	Pausa pranzo
14.00 - 15.30	Gli studenti che seguono il corso Standard Plus avranno la lezione pomeridiana. Gli studenti Standard cominciano il martedì mattina
16.00 - 17.00	Attività extra-scolastiche

Giorni festivi nel 2016:

25 & 28 marzo, 2 & 30 maggio, 29 agosto
Durante i giorni di festività la scuola rimarrà chiusa.

Natale:

Per le festività natalizie del 2016 le lezioni saranno sospese a partire dal 16 dicembre e riprenderanno il 9 gennaio 2017.

Rimborsi

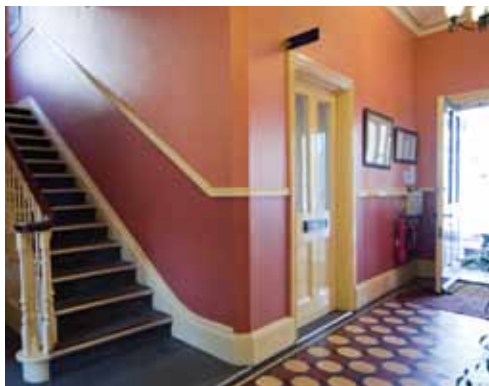
- Il deposito pari a £300 non è rimborsabile.
- Non esiste alcun rimborso per arrivi ritardati/partenze anticipate/giorni festivi
- Le tasse versate per il corso non sono trasferibili o rimborsabili
- Le condizioni complete si trovano sulla nostra pagina web

Corsi

- Inizio ogni lunedì
- Età minima 16 anni
- Numero massimo di partecipanti per classe 14
- Soggiorno minimo 2 settimane (EFP 1 settimana)
- 1 lezione = 45 minuti

Contatti

Se desiderate comunicare in spagnolo, italiano o francese, vi chiediamo cortesemente di contattare Nick Hasset all'indirizzo: nick@newschool.co.uk o telefonare **+44 1223 465750**



Questo dépliant è disponibile sulla nostra pagina web anche in:



Come iscriversi ed effettuare il pagamento

- PASSO 1**
- Visitare la pagina web www.newschool.co.uk
 - Completare il modulo d'iscrizione online o stampare il PDF e inviarlo via email / fax
 - Gli studenti che hanno necessità di un visto devono inviare una copia del loro passaporto alla pagina in cui si trova la fotografia

- PASSO 2**
- Riceverete una conferma dell'avvenuta prenotazione e, a questo punto, dovrete versare un deposito di £300. La tassa d'iscrizione di £70 è compresa nel deposito.
 - Vi invieremo i dettagli per effettuare il pagamento tramite email

- PASSO 3**
- Quando riceveremo il vostro deposito, vi invieremo:
 - 1) Lettera di conferma
 - 2) Dettagli relativi alla sistemazione
 - 3) Le informazioni relative al vostro primo giorno di scuola
 - 4) Fattura per il pagamento

Dettagli bancari

Per quanto riguarda i bonifici bancari, si prega di notare che tutti i costi sono a vostro carico.



HSBC STERLING Account details

Account holder: The New School of English
Account number: 91800728
Sort code: 40-16-08
Address: HSBC, Vitrum, St John's Innovation Centre, Cambridge CB4 0DS
IBAN number: GB80 MIDL 40160891800728
BIC/Swift code: MIDLGB2103J



HSBC EURO Account details

Account holder: The New School of English
Account number: 39093139
Sort code: 40-05-15
Address: HSBC, 8 Canada Square, London E14 5HQ
IBAN number: GB58 MIDL 40051539093139
BIC/Swift code: MIDLGB22



CLASS ID		
DEPOSIT		
FAX ACC		
PROFORMA		
INITIAL CONF		
TAXI		
FINAL CONF		
U18		
WEB		

Enrolment Form

Personal details

Male Female

Family name:

First name:

Nationality:

Date of birth:/...../.....

Age:

Address:

E-mail:

Home tel:

Mobile no:

Occupation:

Where did you hear about the School?

Family/Friends Teacher Website Agent

Course

Standard (15 hrs/week)

Standard Plus (21 hrs/week)

English for Professionals (25 hrs/week)

Exams:

PET FCE IELTS

CAE CPE

Course dates:

From:

To:

No. of Weeks:

What is your level?

(A1) Elementary

(A2) Pre-intermediate

(B1) Intermediate

(B2) Upper Intermediate

(C1) Advanced

(C2) Advanced Plus

Accommodation

Arrival date: Departure date:

Please arrange my accommodation for me. I would prefer:

Single room, breakfast, evening meal

Shared room, breakfast, evening meal*

Residential accommodation, single room, self-catering

Do you smoke? Yes No

Special dietary and medical needs:

*For shared room outside summer, please contact the school for availability

Taxi

Do you need a taxi transfer? Yes No If yes, do you need: One way Two way

Arrival: Airport: Flight number: Departing from:

Date and time of arrival:

Return: Date of take-down: Flight number and time of flight:

Departing from:

Payment

- To reserve your place please pay deposit of £300
- For details of how to pay deposit and balance of fees please go to www.newschool.co.uk//dates-fees/payment.aspx

Or contact the school: info@newschool.co.uk
Tel: + 44 1223 465750
Fax: + 44 1223 315276

The Registration Fee of £70 is included in the deposit. For full details about our terms and conditions including our Refund & Cancellation Policy please see www.newschool.co.uk//refund-policy.aspx

We strongly advise all clients to take out insurance to cover loss of fees in the event that they have to end their course early.